

# CS/CM/CL/CX 系列

傳統精密車床



複上精機股份有限公司

臺中市大雅區大林路272巷5號

Tel: +886-4-2560 2506 Fax: +886-4-2560 2460

E-mail: [sales@forceonecnc.com](mailto:sales@forceonecnc.com) <http://www.forceonecnc.com>

第二版初印 2026年2月27日

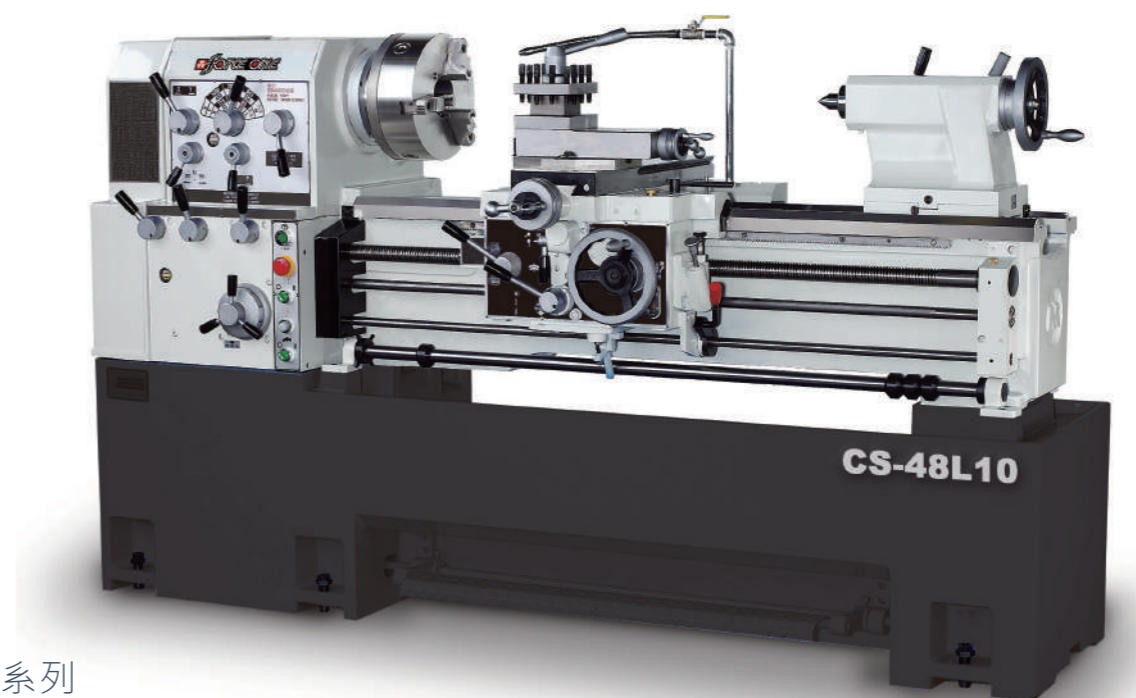
# CS/CM/CL/CX 系列

傳統精密車床

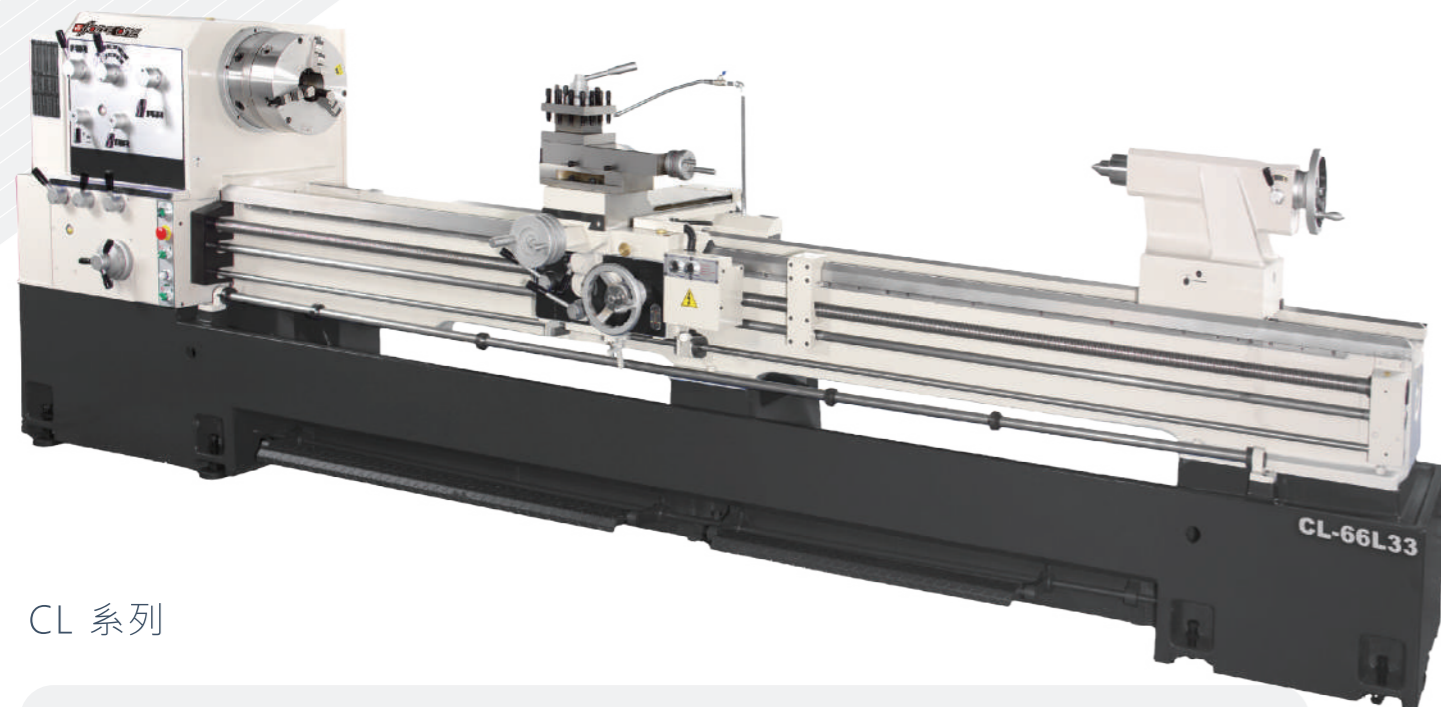
Force One 傳統車床分為高速 (CS/CM/CL) 與重切削 (CX) 系列。高速機型搭載FAG/SKF 軸承，主軸孔徑 $\varnothing 58$ - $\varnothing 120$ mm，適合精密加工。重切削機型採3V床身與 $\varnothing 158$ / $\varnothing 238$ mm大孔徑主軸，具三點支撐，適用高負載切削。全機標配熱處理齒輪與多牙型螺紋切削，並可選配 (Opt.) 數位顯示、光學尺、快速換刀與CE 電氣規格。



特殊材質後列掛齒  
惰輪，運轉順暢無  
聲，可確保不慎撞  
車時，主軸箱齒輪  
及心軸不受損。  
(S系列選配)



CS 系列

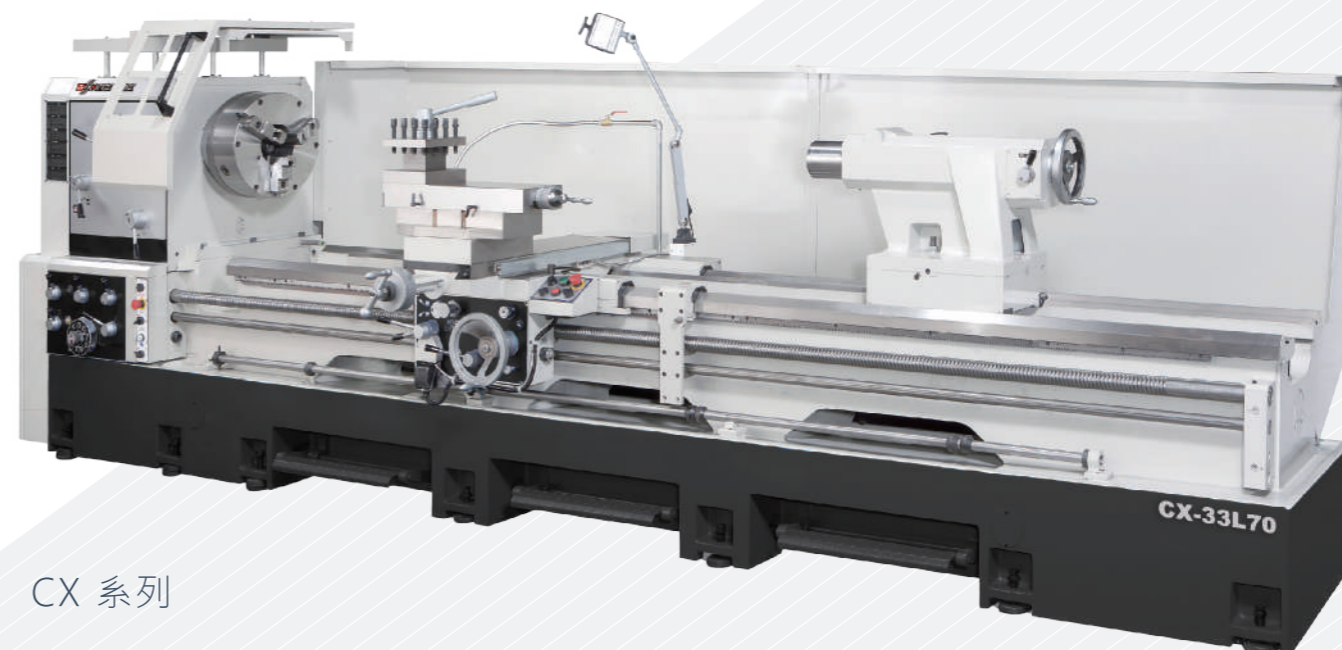


CL 系列



變頻車床(選配)：

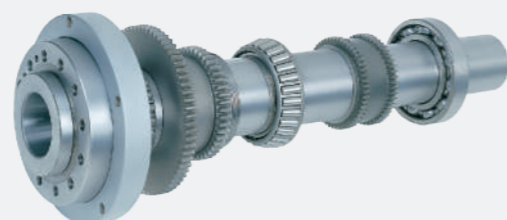
1. 電流穩定，耗電量小，車削紋路細緻。
2. 操作簡便，僅需調整速度旋鈕控制主軸轉速，節省換檔時間。
3. 無段變速，在主軸轉速範圍內可任意選擇速度。
4. 切削能力強，重切削單邊可達切深8mm (1000rpm)。



CX 系列



浸油式橫滑座 (適用於S系列)

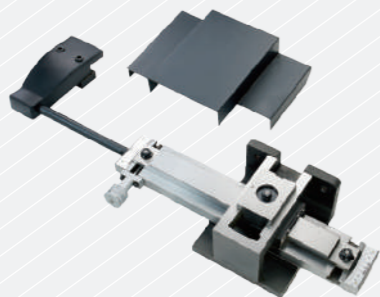


主軸採用進口軸承，符合重切削及高精度需求。多種孔徑主軸適用於各種加工。

## 選配設備



D.P模數牙掛齒



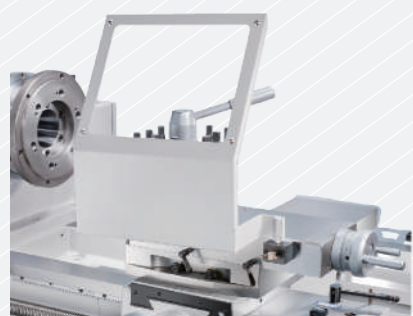
斜度附件



中心架



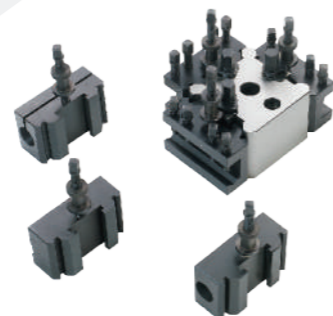
跟刀架



刀具護罩



夾頭護罩



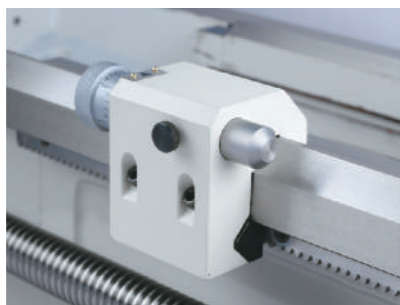
快換刀架



美式刀座



四位定點



微調裝置



後刀架



大擋板



工作燈



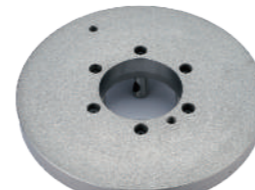
5C拉桿式  
夾頭拉緊裝置



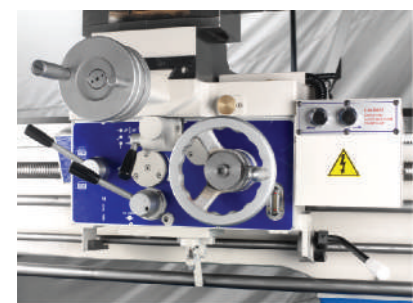
活動頂針



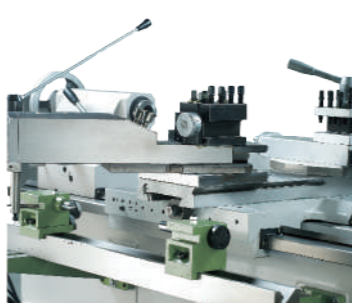
花盤



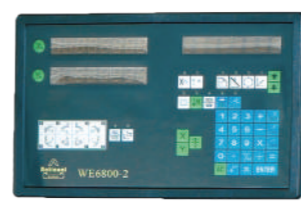
驅動盤



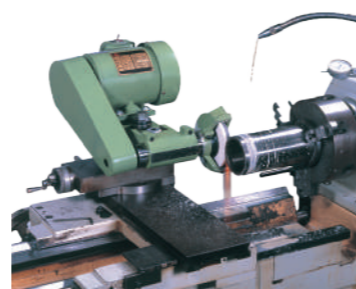
快速進給



油壓仿削裝置



光學尺



內外徑研磨機

## 規格表

項目	單位	CS			CM	
		CS43	CS48	CS53	CM56	CM66
床面最大旋徑	mm	430(17")	470(18.5")	520(20.5")	560(22")	660(26")
橫送台最大旋徑	mm	240(9.5")	280(11")	330(13")	340(13.4")	440(17.4")
中心高	mm	215(8.5")	235(9.25")	260(10.25")	280(11")	330(13")
兩心間距離	mm	560/760/1000/1500/2200 (22"/30"/40"/60"/90")	560/760/1000/1500/2200 (22"/30"/40"/60"/90")	560/760/1000/1500/2200 (22"/30"/40"/60"/90")	1500/2200 (60"/90")	1500/2200 (60"/90")
凹口最大旋徑	mm	650(25.5")	690(27.125")	740(29.125")	788(31")	890(35")
床面寬度	mm	300(11.8")			350(13.75")	
主軸鼻端		ASA D1-6/D1-8(選配)			ASA D1-8	
主軸孔徑	mm	58(2.25")/80(3")(選配)		80(3")	85(3.4")/105(4")(選配)	
主軸錐度		MT6/MT7(選配)			MT7	
主軸轉速	rpm	主軸通孔徑58(mm): 20~2000(12 STEPS)/ 主軸通孔徑80(mm): 40~2000(12 STEPS)			15-1500/14~1380(12 STEPS)	
英制螺紋	TPI	4~56			2~56	
公制螺紋	mm	P0.5~P7			0.5~14	
縱向進給	mm/rev	0.05~0.76(0.002"~0.03")			0.05~0.82(0.002"~0.032")	
橫向進給	mm/rev	0.03~0.49(0.0008"~0.011")			0.02~0.4(0.001"~0.0094")	
螺桿直徑	mm	35(1.4")			38(1.5")	
螺桿導程	mm	6mm or 4TPI			6mm or 4TPI	
尾座心軸錐度		MT4			MT5	
尾座心軸行程	mm	150(5.875")			190(7.5")	
尾座心軸直徑	mm	58(2.25")	68(2.7")		75(2.95")	
主馬達	HP(KW)	5(3.75)/7.5(5.625)(選配)		7.5(5.625)/10(7.5)(選配)		7.5(5.625)/10(7.5)(選配)
冷卻泵浦	HP(KW)	1/8(0.1)			1/8(0.1)	
橫送台行程	mm	125(4.825")			200(7.825")	
刀座滑動行程	mm	250(9.7")	275(10.8")		350(13")	
機台尺寸	cm	長:165/189/215/265/342			長:278/353	
		寬:81			寬:99	
		高:119	高:122	高:125	高:125	高:130
包裝尺寸	cm	長:182/200/228/279/355			長:294/367	
		寬:95			寬:115	
		高:168			高:193	
機台淨重	Kgs	1300/1380/1450/1600/2000	1350/1430/1500/1650/2050	1400/1480/1550/1700/2100	2200/2600	2250/2650
機台毛重	Kgs	1400/1480/1570/1730/2170	1450/1530/1620/1780/2220	1500/1580/1670/1830/2270	2370/2800	2420/2850

- 此表如有變動，恕不告知，依契約之規格為準。

### 標準配備

- 工具箱
- 中心頂針
- 安全釘
- 刀具設置螺絲扳手
- 背板
- 冷卻液系統
- 四向刀架
- 自動進給止擋環
- 中心套筒
- 調平墊片

### 選購配備

- 三爪夾頭
- 四爪夾頭
- 花盤
- 中心架
- 跟刀架
- 工作燈
- 四位定點
- 微調裝置
- 活動頂針
- 錐形車削附件
- 大擋板
- 夾頭護罩
- 美式刀座
- D.P模數牙掛齒
- 5C拉桿式夾頭拉緊裝置
- 驅動盤
- 快換刀架
- 光學尺
- 液壓複製機
- 內外徑研磨機
- 快速進給
- 刀具護罩

# 規格表

項目	單位	CL			
		CL56	CL66	CL76	CL83
床面最大旋徑	mm	560(22")	660(26")	760(30")	830(33")
橫送台最大旋徑	mm	340(13.4")	440(17.4")	540(21.25")	610(24")
中心高	mm	280(11")	330(13")	380(15")	415(16")
兩心間距離	mm	1000/1500/2000/2500/3300/4300 (40°/60°/80°/100°/132°/172°)			
凹口最大旋徑	mm	788(31")	890(35")	990(39")	1060(42")
床面寬度	mm	400(15.75")			
主軸鼻端		ASA D1-8/D1-11(選配)		ASA D1-11	
主軸孔徑	mm	85(3.34")/120(4.5")(選配)		120(4.5")	
主軸錐度		MT7			
主軸轉速	rpm	主軸通孔徑85(mm): 15~1500(12 STEPS.)/ 主軸通孔徑120(mm): 10~1000(12 STEPS)			
英制螺紋	TPI	2~56			
公制螺紋	mm	P0.5~P14			
縱向進給	mm/rev	0.05~0.82(0.002"~0.032")			
橫向進給	mm/rev	0.02~0.4(0.001"~0.0094")			
螺桿直徑	mm	38(1.5")			
螺桿導程	mm	6mm or 4TPI			
尾座心軸錐度		MT5			
尾座心軸行程	mm	190(7.5")			
尾座心軸直徑	mm	85(3.4")			
主馬達	HP(KW)	10(7.5)/ 15HP/6P(11)(選配)		15HP/6P(11)	
冷卻泵浦	HP(KW)	1/8(0.1)			
橫送台行程	mm	200(8")			
刀座滑動行程	mm	375(14.75")		450(17.75")	
機台尺寸	cm	長:238/290/347/398/473/555			
		寬:103			
		高:126	高:131	高:137	高:141
包裝尺寸	cm	長:270/315/361/410/485/588			
		寬:115			
		高:196			
機台淨重	Kgs	2120/2420/2770/3120/3520/4420	2200/2500/2850/3200/3600/4500	2300/2600/2950/3300/3700/4600	2400/2700/3050/3400/3800/4700
機台毛重	Kgs	2260/2590/2970/3350/3820/4820	2340/2670/3050/3430/3900/4900	2440/2770/3150/3530/4000/5000	2540/2870/3250/3630/4100/5100

- 此表如有變動，恕不告知，依契約之規格為準。

## 標準配備

- 工具箱
- 中心頂針
- 安全釘
- 刀具設置螺絲扳手
- 背板
- 冷卻液系統
- 四方刀架
- 自動進給止擋環
- 中心套筒
- 調平墊片

## 選購配備

- 三爪夾頭
- 四爪夾頭
- 花盤
- 中心架
- 跟刀架
- 工作燈
- 四位定點
- 微調裝置
- 活動頂針
- 錐形車削附件
- 大擋板
- 卡盤護罩
- 美式刀座
- D.P模數牙掛齒
- 5C拉桿式夾頭拉緊裝置
- 驅動盤
- 快換刀架
- 光學尺
- 液壓複製機
- 內外徑研磨機
- 快速進給
- 刀具護罩

# 規格表

項目	單位	CX		
		CX33	CX37	CX41
床面最大旋徑	mm	860(33.5")	960(38")	1060(42")
橫送台最大旋徑	mm	625(24.75")	725(28.5")	825(32.5")
凹口最大旋徑	mm	1180(46.5")	1280(50")	1370(54")
凹口工作寬度	mm	475(19")		
兩心間距離	mm	1810/2310/3310/4310/5310/6310 (72°/92°/132°/172°/212°/252°)		
加工件最大長度	mm	1650/2150/3150/4150/5150/6150 (65°/84.6°/124°/163.4°/202.75°/242°)		
主軸通孔徑	mm	158(6.2")/238(9.4")(選配)		
主軸鼻端		A2-11/A2-15(選配)		
主軸通孔錐度		MT7#/ 1/20(選配)		
主軸轉速	rpm	8-680/6-500		
主軸變換段速	TPI	12 STEPS		
主軸中心至地面高度	mm	1178(46.4")	1228(48.3")	1278(50.3")
縱向進給	mm/rev	0.05~0.7		
橫向進給	mm/rev	0.025~0.35		
快速進給	M/min	3.7(Z軸)/1.8(X軸)		
英制螺紋		2~28/in(D.P.4-56)		
公制螺紋	mm	0.8~14(M.P0.5-7)		
導螺桿直徑	mm	ø45 x 2 TPI or P12		
橫送台行程	mm	520(20.5")		
複式刀座行程	mm	330(13")		
使用刀柄		40X40		
尾座心軸直徑	mm	120(4")		
尾座心軸行程	mm	290(11.375")		
尾座頂心斜度		MT6#		
床面寬度	mm	510(20")		
主軸馬達	HP	20/30(選配)		
床體		一體成型		
占地面積	cm	長:375/425/525/625/725/825		
		寬:174		
機台重量	Kgs	5700/6100/6800/7600/8400/9200		
包裝尺寸	cm	長:373/425/531/625/728/850		
		高:211 寬:185/185/191/191/191		

- 此表如有變動，恕不告知，依契約之規格為準。

- X系列兩心間距離超過4310mm時,沒有腳制車系統。

## 標準配備

- 工具箱
- 中心頂針
- 安全釘
- 刀具設置螺絲扳手
- 背板
- 冷卻液系統
- 四方刀架
- 自動進給止擋環
- 中心套筒
- 調平墊片

## 選購配備

- 三爪夾頭
- 四爪夾頭
- 花盤
- 中心架
- 跟刀架
- 工作燈
- 四位定點
- 微調裝置
- 活動頂針
- 錐形車削附件
- 大擋板
- 卡盤護罩
- 美式刀座
- D.P模數牙掛齒
- 5C拉桿式夾頭拉緊裝置
- 驅動盤
- 快換刀架
- 光學尺
- 液壓複製機
- 切屑護罩